

ЛП-0400-010РЛ-Т

Перв. прим.

Справ. №

Взам. инв. №

Инв. N дубл.

Подп. и дата

Инв. N подл.

Подп. и дата

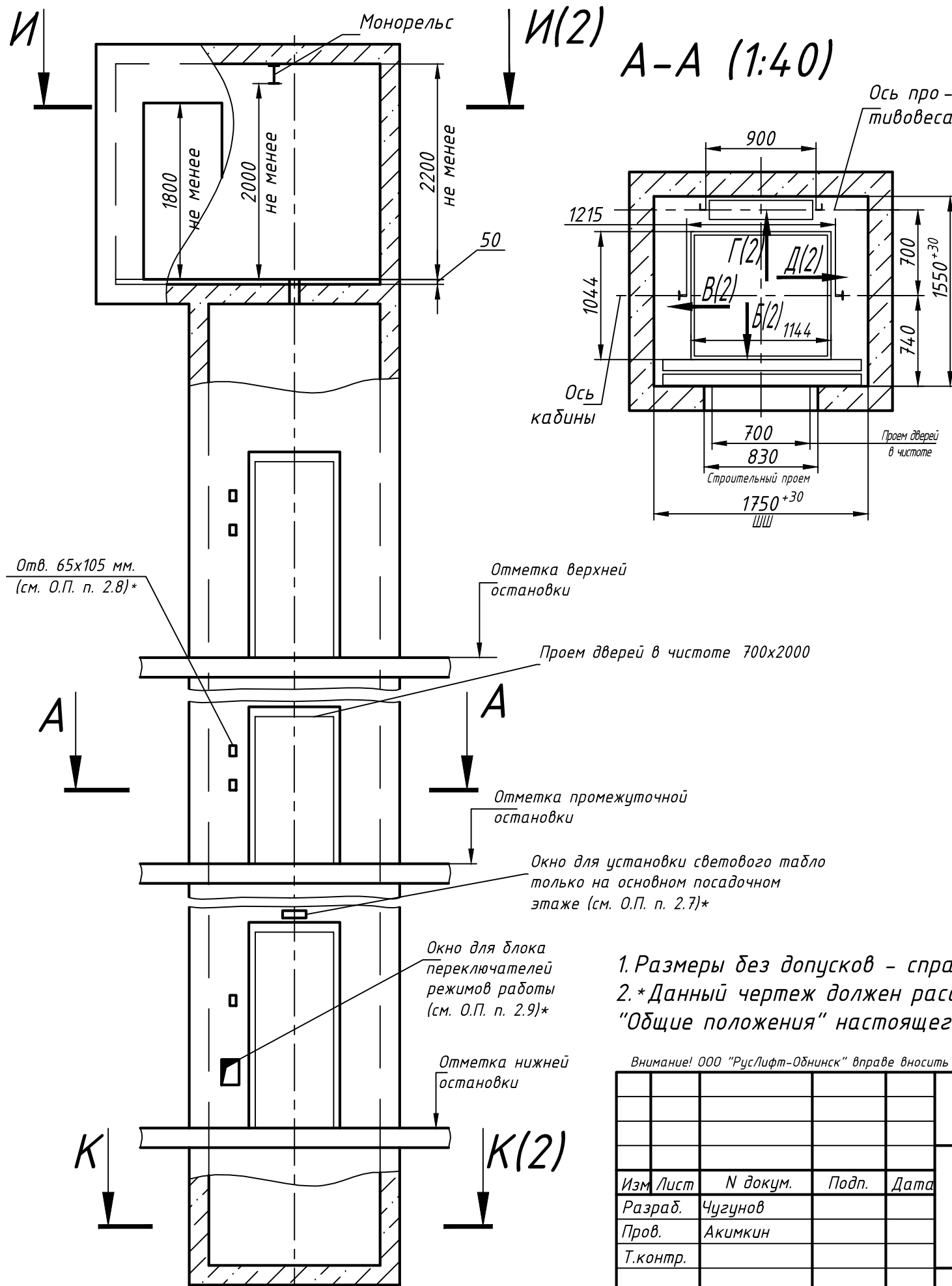
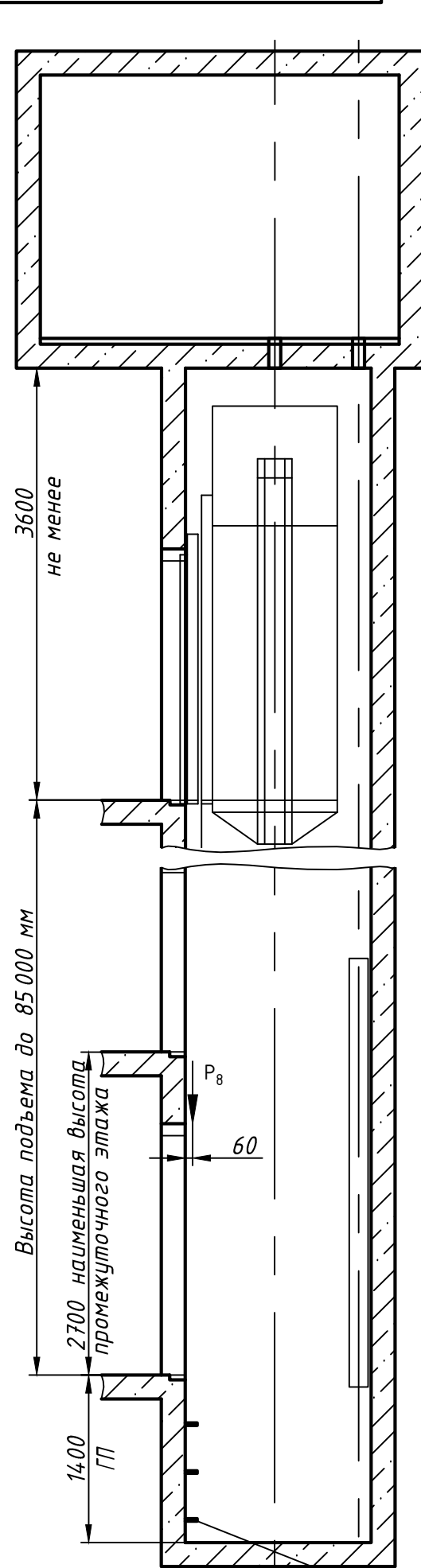


Таблица нагрузок на строительную часть от лифтовой установки

Обознач. нагрузки	Величина нагрузки, Н	Схема действия сил	Примечание
P_1^1	5300	На опоры привода, см. И-И(2)	Постоянные нагрузки
P_1^2	4900		
P_1^3	5400		
P_1^4	5900		
P_1^1	9000		
P_1^2	6000		
P_1^3	11000		
P_1^4	12000		
P_2	1000	На детали крепления направляющих	Кратковременные нагрузки при посадке кабины на ловители
P_3	500		
P_4	2000		
P_5^{**}	28000		
P_7	17000	На дuffer противовеса на площадь 220x220 мм	Нагрузки, действующие одновременно и аварийно
P_8	800	На детали крепления дверей в плоскости стены	Постоянные нагрузки
Расчетная временная нагрузка на пол машинного помещения и крышку люка - 5000 Н/м ²			
**Нагрузка, возникающая при опирании направляющих, при высоте подъема 30 м и менее			
P_9	ГОСТ 24258-88		Нагрузка при монтаже

Максимальные и минимальные габариты шахты

	min	max
ШШ	1700	1850
ГШ	1550	1680
ГП	1350	-

1. Размеры без допусков - справочные.
2. * Данный чертеж должен рассматриваться только совместно с разделом "Общие положения" настоящего альбома.

Внимание! ООО "РусЛифт-Обнинск" вправе вносить изменения в данный чертеж без предварительного уведомления

ЛП-0400-010РЛ-Т

Изм	Лист	N докум.	Подп.	Дата	Лифт пассажирский г/п=400 кг; V=1 м/с Задание на проектирование строительной части	Лит.	Масса	Масштаб
Разраб.	Чугунов							1:50
Пров.	Акимкин					Лист 1	Листов 2	
Т.контр.					Противовес сзади	ООО "РусЛифт-Обнинск"		
Н.контр.								
Утв.	Лагер							