

ЛП-0630-010РЛ-Т

Перв. прим.

Справ. №

Взам. инв. №

Инв. № дубл.

Подп. и дата

Подп. и дата

Инв. № подл.

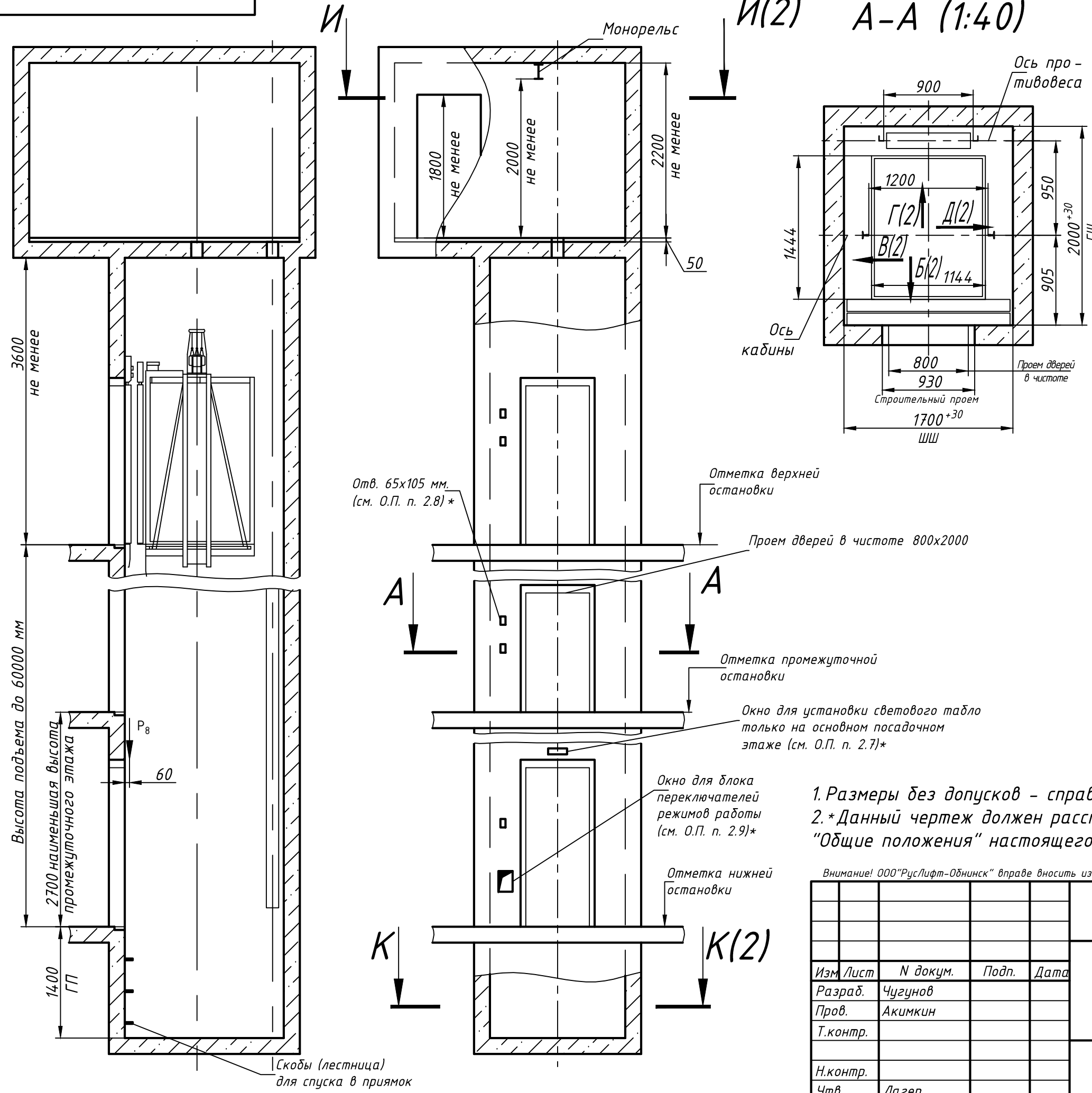


Таблица нагрузок на строительную часть от лифтовой установки

Обознач. нагруз.	Величина нагрузки, Н	Схема действия сил	Примечание
P_1^1	6800	На опоры привода, см. И-И(2)	Постоянные нагрузки
P_1^2	7800		
P_1^3	8000		
P_1^4	7000		
P_1^5	12000		
P_1^6	12500		
P_1^7	14800		
P_1^8	14000		
P_2	1300		
P_3	1000		
P_4	2000		
P_5^*	30000	На опоры направляющих на площадь 200x200 мм	Нагрузки, действующие одновременно и аварийно
P_7	22000	На дугер противовеса на площадь 240x440 мм	
P_8	800	На детали крепления дверей в плоскости стены	Постоянные нагрузки
Расчетная временная нагрузка на пол машинного помещения и крышку люка - 5000 Н/м ²			
**Нагрузка, возникающая при опирании направляющих, при высоте подъема 30 м и менее			
P_9	ГОСТ 24258-88		Нагрузка при монтаже

Максимальные и минимальные габариты шахты

	min	max
ШШ	1700	1830
ГШ	1970	2100
ГП	1350	-

1. Размеры без допусков - справочные.
2. * Данный чертеж должен рассматриваться только совместно с разделом "Общие положения" настоящего альбома.

Внимание! ООО "РусЛифт-Обнинск" вправе вносить изменения в данный чертеж без предварительного уведомления

ЛП-0630-010 РЛ-Т				Лит.	Масса	Масштаб
Изм	Лист	№ докум.	Подп.	Дата		
Разраб.	Чугунов					1:50
Пров.	Акимкин					
Т.контр.						
Н.контр.						
Утв.	Лагер					
Лифт пассажирский г/п=630 кг; V=1 м/с Задание на проектирование строительной части					Лист 1	Листов 2
Противовес сзади					ООО "РусЛифт-Обнинск"	