

ЛП-0630-010РЛ-Т

Перв. прим.

Справ. №

Взам. инв. №

Инв. № дубл.

Подп. и дата

Инв. № подл.

Подп. и дата

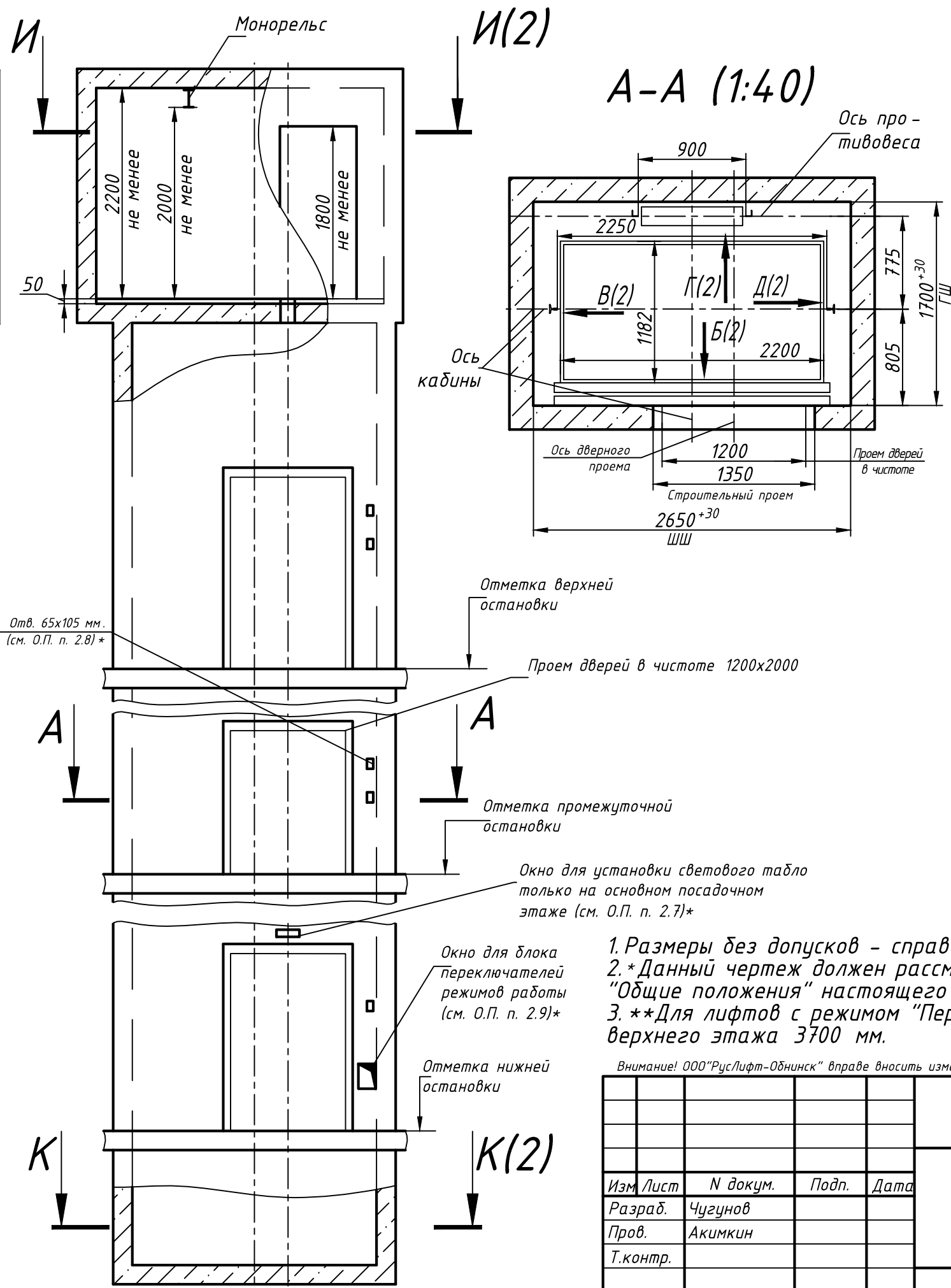
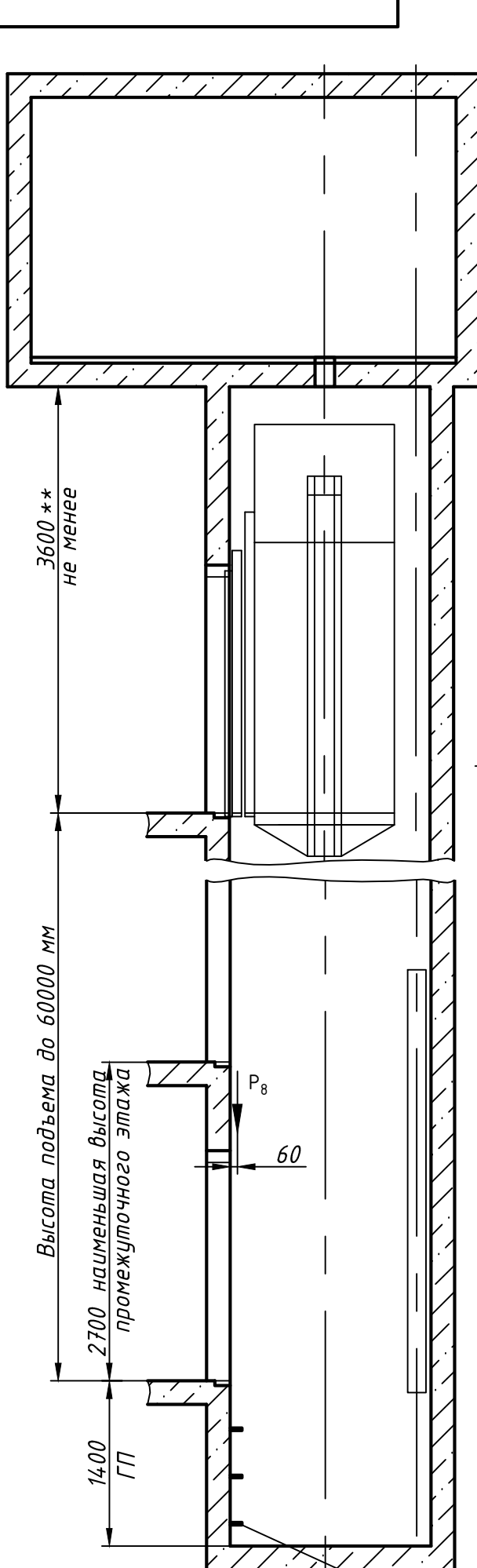


Таблица нагрузок на строительную часть от лифтовой установки

Обознач. нагруз.	Величина нагрузки, Н	Схема действия сил	Примечание
P_1^1	7000	На опоры привода, см. И-И(2)	Постоянные нагрузки
P_1^2	8100		
P_1^3	8500		
P_1^4	7300		
P_1^5	12300		
P_1^6	13300		
P_1^7	15800		
P_1^8	14700		
P_2	4300	На детали крепления направляющих	
P_3	1000		
P_4	2000		
P_5^*	35000	На опоры направляющих на площадь 200x200 мм	Нагрузки, действующие одновременно и аварийно
P_7	24000	На дuffer противовеса на площадь 240x440 мм	
P_8	800	На детали крепления дверей в плоскости стены	Постоянные нагрузки
Расчетная временная нагрузка на пол машинного помещения и крышку люка - 5000 Н/м ²			
**Нагрузка, возникающая при опирании направляющих, при высоте подъема 30 м и менее			
P_9	ГОСТ 24258-88		Нагрузка при монтаже

Максимальные и минимальные габариты шахты

	min	max
ШШ	2550	2900
ГШ	1700	1800
ГП	1350	-

1. Размеры без допусков - справочные.
2. *Данный чертеж должен рассматриваться только совместно с разделом "Общие положения" настоящего альбома.
3. **Для лифтов с режимом "Перевозка пожарных подразделений" высота верхнего этажа 3700 мм.

Внимание! ООО "РусЛифт-Обнинск" вправе вносить изменения в данный чертеж без предварительного уведомления

ЛП-0630-010 РЛ-Т

Изм	Лист	№ докум.	Подп.	Дата	Лифт пассажирский г/п=630 кг; V=1 м/с Задание на проектирование строительной части	Лит.	Масса	Масштаб
Разраб.	Чугунов							1:50
Пров.	Акимкин					Лист 1	Листов 2	
Т.контр.					Противовес сзади	ООО "РусЛифт-Обнинск"		
Н.контр.								
Утв.	Лагер							